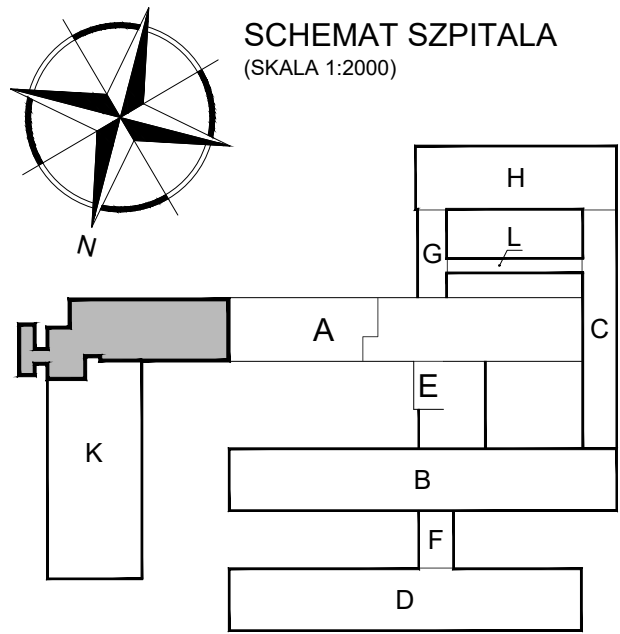
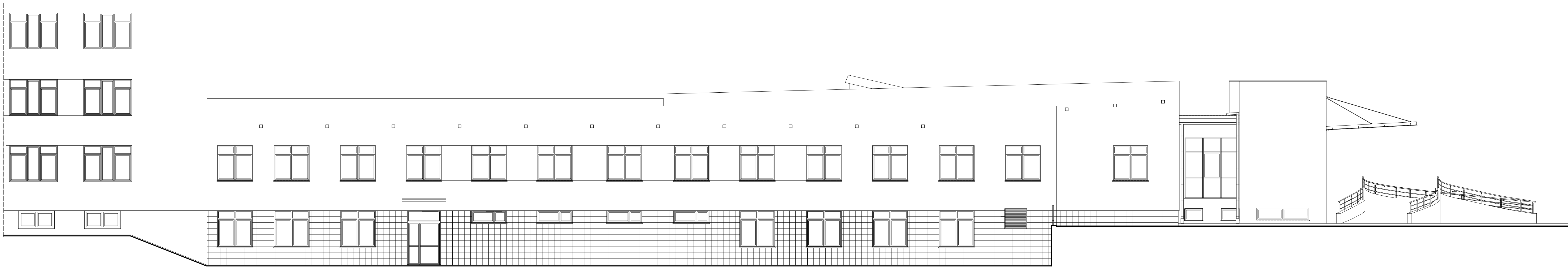
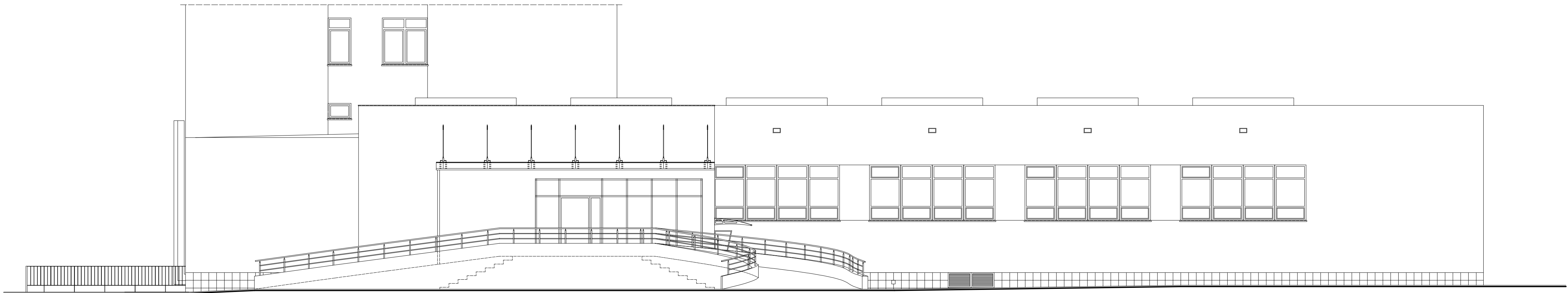


- Elementy wykończenia elewacji w zakresie planowanych zmian:
- Pokrycie dachu:
 - papa asfaltowa, nawierzchniowa, termozgrzewalna;
 - Ściany zewnętrzne w zakresie zmian:
 - cienkowarstwowa mineralna wyprawa tynkarska, malowana farbą elewacyjną ISPO 310/34 (jasny szary) - istniejący kolor podstawowy elewacji;
 - Obróbki blacharskie - okapniki, profile obróbkowe itp.:
 - System odprowadzania wód opadowych z dachów.:
 - blacha tytanowo-cynkowa;
 - blacha tytanowo-cynkowa;
 - Ściana osłonowa:
 - konstrukcja - profile aluminiowe w konstrukcji słupowo-ryglowym w kolorze białym,
 - wypełnienie - szyba zespolona;
 - Słusarka okienna:
 - konstrukcja - wielokomorowe profile PVC w kolorze białym,
 - wypełnienie - szyba zespolona;



ELEWACJA POŁUDNIOWA



ELEWACJA WSCHODNIA

STADIUM	
Projekt wykonawczy	
BRANŻA	
ARCHITEKTURA	
NAZWA OBIEKTU	
ROZBUDOWA I PRZEBUDOWA ODDZIAŁU ZAKAŹNEGO SZPITALA WOJEWÓDZKIEGO W SUWAŁKACH NA DZIAŁCE NR 21742/20 obręb 2 M. Suwałki PRZY UL. SZPITALNEJ 60 W SUWAŁKACH	
TYTUŁ RYSUNKU	
ELEWACJE	
SKALA RYSUNKU	NUMER RYSUNKU
1:100	A_E1
PROJEKTANT	mgr inż. arch. WŁODZIMIERZ WITWICKI KPOIA NR KP-0021 nr upr.: WBPP-NH-8386-502/79 WK w specjalności architektonicznej
SPRAWDZAJĄCY	mgr inż. arch. BARTŁÓMIEJ BABIŃSKI KPOIA nr KP-0210 nr upr.: KPQOK IA 18/2005 w specjalności architektonicznej
DATA SPORZĄDZENIA	
31.01.2022	
INWESTOR	
Samodzielny Publiczny Szpital Wojewódzki w Suwałkach, ul. Szpitalna 60, 16-400 Suwałki	
JEDNOSTKA PROJEKTOWA	
e-mail: wlodzimierzkaniewski@wp.pl	
WAW	
BIURO PROJEKTOWANIA I REALIZACJI ARCHITEKTURY UL. CYGANKA 7 87-900 WŁOCŁAWEK	
PRAWA AUTORSKIE ZASTRZEŻONE. NINIEJSZY PROJEKT JEST PRZEBUDOWĄ PRACY AUTORSKIEGO Ciepłoty jest autorem planu i przekształceń PRACOWNIA ARCHITEKTURY I WYKONAWCZOŚCI ARCHITEKTURA DZIAŁA WYKONAWCZOŚCI I WYKONAWCZOŚCI DZIAŁA DZIAŁA WYKONAWCZOŚCI I WYKONAWCZOŚCI	
NR. STRONY	
1	